

Armarios ignífugos protección papel 1 hora

Protect Fire

Normativa Europea EN 1047-1 • S60P

Protección contra robo Normativa Europea EN 14450 • Grado S2



Características Técnicas

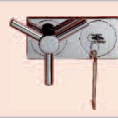
ASEGURE EL DESARROLLO Y EL FUTURO DE SU EMPRESA PROTEGIENDO SU MEMORIA:

- ROBOS, VANDALISMO Y ESPIONAJE DE LAS INFORMACIONES VITALES DE SU EMPRESA PUEDEN COMPROMETER SU FUTURO
- EN CASO DE INCENDIO, A PARTIR DE 178°C SUS DOCUMENTOS DE PAPEL SE CALCINAN. DE LAS EMPRESAS ATENDIDAS POR EL SERVICIO DE BOMBEROS, UN 70% DESAPARECEN DURANTE LOS SIGUIENTES 3 AÑOS DESPUÉS DE UN INCENDIO!

LOS ARMARIOS IGNÍFUGOS PROTECT FIRE OFRECEN UNA PROTECCIÓN ÓPTIMA PARA SUS DOCUMENTOS:

- PROTECCIÓN CONTRA EL FUEGO NORMATIVA EUROPEA EN 1047.1 / S60P
- BLINDAJE DE ACERO AL MANGANESO.
- PROTECCIÓN CONTRA EL AGUA EN CASO DE INUNDACIÓN O PRODUCIDA POR EL SISTEMA DE ASPERSIÓN CONTRA INCENDIOS.
- PROTECCIÓN CONTRA EMISIONES ELECTROMAGNÉTICAS.
- COLOR GRIS RAL 9006.

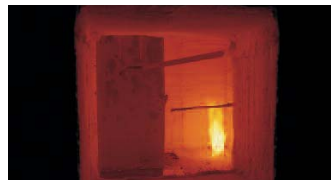
➤ Opción Empuñadura en estrella



Protect Fire 246.
Equipamiento Estándar con 2 Bandejas regulables en intervalos de 40mm.



Ensayos de resistencia al fuego.
Duración 13 horas



Los armarios ignífugos Protect Fire están homologados según la normativa Europea EN 1047.1 S60P, detalles del test en la página 4



Protect Fire 50.
Equipamiento Estándar con una Bandeja regulable en intervalos de 40mm.

| MODELO | Dim. exterior ALxANxP en mm | Dim. interior ALxANxP en mm | Numero de bulones activos/pasivos | Nbr. de Estanterías para carpetas colgantes | Numero de bandejas simples | Volumen en litros | Peso en Kg |
|------------------|-----------------------------|-----------------------------|-----------------------------------|---|----------------------------|-------------------|------------|
| Protect Fire 50 | 490 x 540 x 500 | 360 x 415 x 320 | 4 | | 1 | 48 | 125 |
| Protect Fire 221 | 1140 x 705 x 470 | 1054 x 605 x 339 | 8 | | 3 | 221 | 270 |
| Protect Fire 246 | 1000 x 980 x 460 | 920 x 880 x 305 | 8 | | 2 | 246 | 355 |
| Protect Fire 290 | 1505 x 705 x 470 | 1422 x 605 x 339 | 15 | | 3 | 290 | 350 |
| Protect Fire 450 | 1550 x 888 x 545 | 1450 x 775 x 403 | 15 | 3 +1 guía en el techo | | 450 | 450 |
| Protect Fire 550 | 1885 x 888 x 545 | 1785 x 775 x 403 | 15 | 4 +1 guía en el techo | | 550 | 530 |
| Protect Fire 710 | 1885 x 1080 x 545 | 1800 x 980 x 403 | 15 | 4 +1 guía en el techo | | 710 | 650 |



Protect Fire 710.
Con 4 bandejas con soporte para carpetas colgantes regulables en altura + una guía en el techo. (5 niveles de carpetas colgantes en total).



➤ Juntas múltiples para asegurar la estanqueidad en caso de incendio.



➤ Orificio de fijación en la base de 14mm Ø.



➤ Puerta con sistema de cerrado por sus 4 laterales con bulones giratorios activos/pasivos anti sierra. Angulo de apertura 200°.

Con un 30% menos de peso gracias al uso de nuevas tecnologías de fabricación



Protect Fire 221.
Equipamiento Estándar con 3 Bandejas regulables en intervalos de 40mm.

Opciones para armarios ignífugos Protect Fire



Cajones de seguridad Ignífugos para soportes magnéticos. Estos cajones de seguridad ofrecen una resistencia al fuego solamente si son guardados en el interior de un armario de seguridad ignífugo homologado.

| MODELO | Dim. Exteriores ALxANxP en mm | Dim. Interiores ALxANxP | Volumen en litros | Peso en Kg | Capacidad CD (cajas individuales) |
|--------|-------------------------------|-------------------------|-------------------|------------|-----------------------------------|
| CD30 | 159 x 387 x 308 | 97 x 330 x 219 | 7 | 8 | 30 |
| CD42 | 191 x 387 x 348 | 130 x 327 x 241 | 10 | 15 | 42 |
| CD252 | 359 x 445 x 514 | 292 x 352 x 356 | 37 | 40 | 252 |

Cerraduras



➤ Cerradura de caja fuerte nivel 2 VDS, 1 millón de combinaciones alfanuméricas posibles. Con temporización a partir del 3er Error. 1 código maestro y 1 código de usuario programables. Sistema alimentado por una pila, accesible desde el exterior.



➤ Cerradura de caja fuerte WITTKOPP ref: 2618 certificada A2P nivel A [2 (llaves suministradas).

