

Cajas de seguridad para depósitos de efectivo

SR

Sistema con tolva para depósito. Homologación contra robo Grado S1 • Normativa Europea EN 14450.

Características técnicas

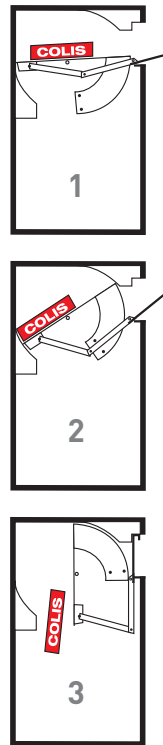
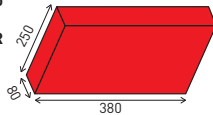
SR y SE

CONSTRUCCIÓN ROBUSTA EN PLANCHAS DE ACERO DE 30/10^e. PUERTA DE 45MM CON UN BLINDAJE DE 6MM. PUERTA ANTI EXTRACCIÓN CON BISAGRAS OCULTAS. ANGULO DE APERTURA DE PUERTAS 90°. ORIFICIOS DE FIJACIÓN: 2 EN LA PARTE TRASERA Y 2 EN LA BASE, DE 10MM. PINTURA EPOXI POLIMERIZADA AL HORNO. COLOR GRIS CLARO RAL 9006.



SR 800.

Tamaño máximo del paquete para la gama SR



SE

Sistema de depósito con pestaña de ocultación (El interior de la caja se mantiene oculto).

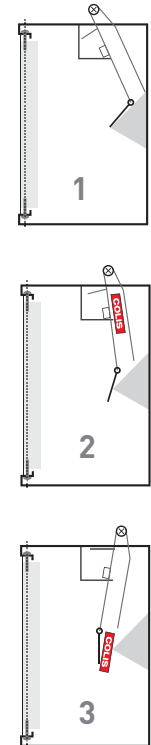
Homologado contra robo Grado S1 • Normativa Europea EN14450.

Principio de funcionamiento :

El sistema de depósito con pestaña de ocultación, cuenta en la parte superior con un sistema anti pesca integrado. Dimensiones de la ranura de depósito 330 x 40mm



SE 900.



Cerraduras

SR y SE



Cerradura Electrónica con certificación según la norma Europea ENV 1300 grado 2 VDS. 1 millón de combinaciones posibles, 1 código maestro y 1 código de usuario programables. Sistema alimentado por una pila de 9V accesible desde el exterior.



Cerradura de caja fuerte WITTKOPP ref: 2618 certificada A2P nivel A (2 llaves suministradas).



MODELO	Dim.Exteriores ALxANxP en mm	Dim. Interiores ALxANxP en mm	Volumen en litros	Peso en Kg
SR 800	800 x 500 x 400	465 x 480 x 350	78	75
SR 801	1000 x 500 x 400	665 x 480 x 350	111	90
SR 802	1200 x 500 x 400	865 x 480 x 350	145	115

MODELO	Dim.Exteriores ALxANxP en mm	Dim. Interiores ALxANxP en mm	Volumen en litros	Peso en Kg
SE 900	606 x 426 x 380	590 x 410 x 320	77	55
SE 901	806 x 426 x 380	790 x 410 x 320	103	65
SE 902	996 x 426 x 380	980 x 410 x 320	128	85